

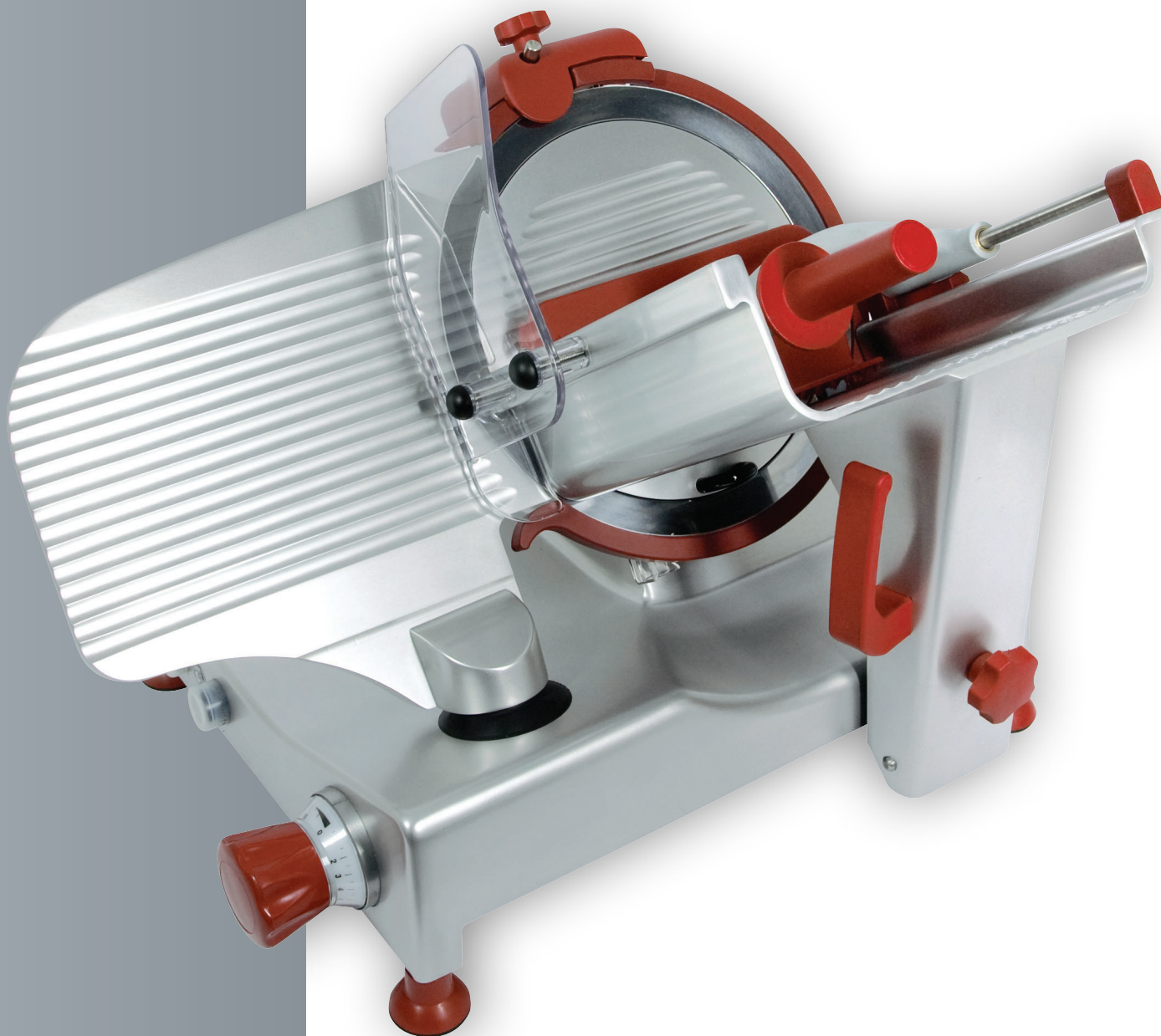
SMARTY
by Manconi

300 IX

Perfekt för att skära kött, ost och charkuteri-produkter. Med sin kompakta form passar den utmärkt även där det är ont om plats. En bithållarvagn som glider bra och mjukt underlättar arbetet och ger en perfekt skivning. Nya kraftiga plastdetaljer, med lång hållbarhet, står väl emot smuts och missfärgning.

This machine is suitable for delicatessen, cheeses and pre-cooked foods. It is small and compact and that makes it ideal for limited space as it can be installed on restricted surfaces.

The sliding way of the carriage allows very high performances in terms of handling of the operator and slicing of the products. More innovations have been used also for the last slice device and for new materials, now stronger and spot resistant.




MANCONI
Affettatrici per Tradizione

smarty MOD. 300 XI

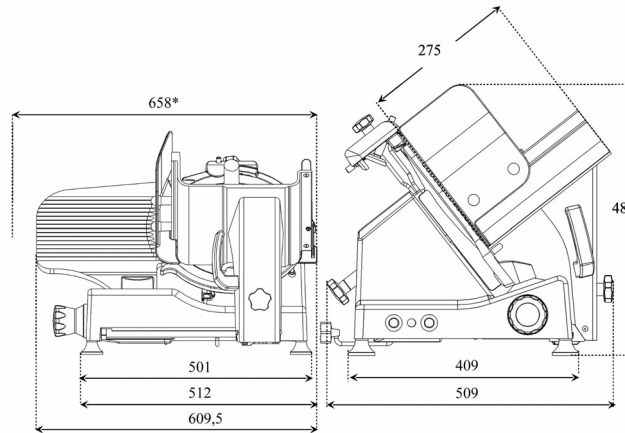
Standardfunktioner

- Remdriven
- Inbyggd slipapparat som är enkel att använda
- Bra noggrannhet vid skivning
- Låg höjd på bithållarbordet minskar påfrestning på användaren
- Vridbar bithållare med bra grepp håller fast produkten
- Låga fötter ger mindre avstånd mellan bord och maskin
- Lätt att rengöra tack vare borttagbart klingsskydd, slipapparat etc
- Uppfyller europeiska direktive: 2006/42/CE (maskindirektivet), 1935/2004/CE (material som kommer i kontakt med livsmedel), 2006/95/CE (lågspänningsdirektivet), 2002/95/CE (RoHS) och Europeisk standard EN 1974:1998 (Skärmaskiner - Säkerhets- och hygienkrav), EN 60204-1 (Maskinsäkerhet - elutrustning), EN 55014 (Elektromagnetisk kompatibilitet)
- Jämn och mjukglidrörelse på bithållarvagnen

- Vikbar bithållarvagn

Standard features

- Belt transmission
- Easy to use built-in sharpener
- Great slicing accuracy
- Low loading height to reduce the operator strain
- Carriage with swinging sharpener pusher
- Reduced foot counter space
- Removable sharpener, blade cover and slice deflector for easy cleaning
- In compliance with European Norms : 2006/42/CE (machinery standards); 1935/2004/CE (food material standards); 2006/95/CE (low voltage standards); 2002/95/CE (RoHS standards); and European standards EN 1974:1998 (slicer – hygiene and safety requirements); EN 60204-1 (safety of machinery); EN 55014 (electromagnetic compatibility)
- Perfect slip grooves for a more performing sliding movement
- Tilting away carriage



* Dimensioner med bithållarbordet i sitt ändläge
Overall measurements with product holder at the end of its stroke



Tekniska specifikationer - 300 XI

Klingdiameter	300 mm
Klinghastighet	250 varv/min
Skivtjocklek	0 - 16 mm
Slaglängd bithållarvagn	297 mm
Elsäkerhet	IPX3
Vikt netto	26,5 kg
Spänning / effekt	220-230 V - 50hz / 242W 1-fas
Skärkapacitet	Ø 220 mm ☒ 255 x 220 mm

Technical Specifications - 300 XI

Blade diameter	300 mm
Blade speed	250 rpm
Slice thickness	0 to 16 mm
Carriage travel	297 mm
Electrical protection	IPX3
Net weight	26,5 Kg
Electrical specifications	220-230 V - 50 hz / 242W a.c. monophase 120 V - 60 hz / 242W a.c. monophase 220-230V, 380-400V / 350W a.c. threephase
Cutting capacity	Ø 220 mm ☒ 255 x 220 mm


MANCONI
Affettatrici per Tradizione

Lars öqvist AB, Hallvägen 19, 121 62 Johanneshov
Tel 08 - 39 20 90 - Fax 08 - 39 20 98
www.oqvist.se - info@oqvist.se